

Самоевалуација:

за студентите од Градежниот факултет Скопје

СТУДЕНТСКА АНКЕТА

Анкетирањето на студентите во врска со квалитетот на наставата е значаен дел на самоевалуацијата која **Градежниот** факултет е обврзан да ја спроведува редовно.

Системот за студентска анкета е дел од самоевалуацијата на Факултетот и претставува решение за автоматско внесување и пресметување на резултатите од анкетирањето на студентите за квалитетот на наставата.

СТУДЕНТСКАТА АНКЕТА Е АНОНИМНА.

Упатство за студентите

Преку адресата: <http://anketa.gf.ukim.edu.mk>

треба да ја повикате веб апликацијата за анкета за квалитетот на наставата на **Градежниот** факултет.

Чекор 1



Чекор 2

Селектирајте ја студиската програма на која сте ги слушале предметите во циклусот на студии



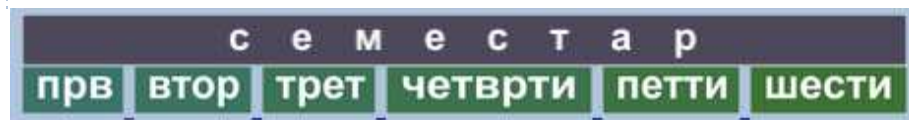
Прв циклус



Или Втор циклус на студии

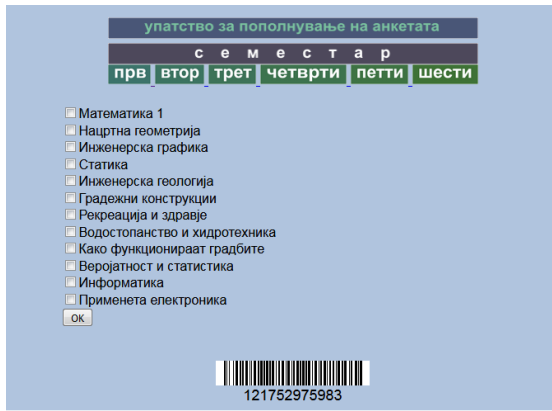
Чекор 3

Селектирајте за кој семестар се однесува анкетата . Можете да оценувате најмногу 10 предмети



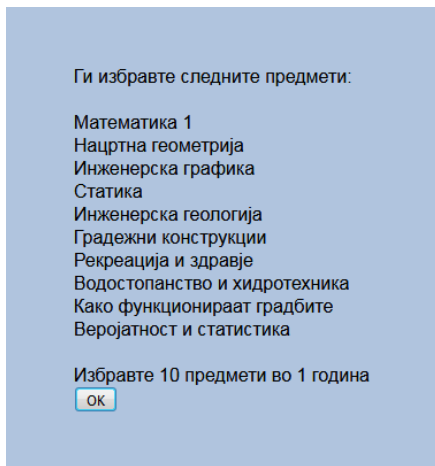
Чекор 4

Селектирајте ги насловите на предметите и притиснете ОК.



Чекор 5

На екранот ќе се појават селектираните предмети. Доколку списокот е целосен повторно притиснете ОК. Во спротивно почнете го процесот од почеток.



Чекор 6

За секој предмет селектирајте го името на професорот и на асистентот со кого сте работеле на вежби и почнете со оценувањето. Доколку сакате, на крајот од анкетата, можете да оставите и текстуална забелешка за предметот. Кога ќе завршите со тековниот предмет го селектиратен наредниот во листата лево.

Anketa

anketa@f.arh.ukim.edu.mk/index.php?predmet1=Математика+1&predmet2=Нацртна+геометрија&predmet3=Инженерска+графика&predmet4=Статика&predmet5=Инженерска+геологија&predmet6=Градежни...

Предмет: Математика 1
 Професори: доц. д-р Зоран Мисајлески доц. д-р Даниел Велинов
 Асистенти: доц. д-р Игор Пешевски проф. д-р Горан Никовски

			10	9	8	7	6	5
Математика 1	Подготвеност за предавањата / вежбите	Професор	<input type="radio"/>	<input type="radio"/>	<input type="radio"/>	<input type="radio"/>	<input type="radio"/>	<input type="radio"/>
		Асистент	<input type="radio"/>	<input type="radio"/>	<input type="radio"/>	<input type="radio"/>	<input type="radio"/>	<input type="radio"/>
Нацртна геометрија	Квалитет на изведување на наставата начин на изложување на материјалот.	Професор	<input type="radio"/>	<input type="radio"/>	<input type="radio"/>	<input type="radio"/>	<input type="radio"/>	<input type="radio"/>
		Асистент	<input type="radio"/>	<input type="radio"/>	<input type="radio"/>	<input type="radio"/>	<input type="radio"/>	<input type="radio"/>
Инженерска графика	Редовност на часовите и рационално искористување на времето.	Професор	<input type="radio"/>	<input type="radio"/>	<input type="radio"/>	<input type="radio"/>	<input type="radio"/>	<input type="radio"/>
		Асистент	<input type="radio"/>	<input type="radio"/>	<input type="radio"/>	<input type="radio"/>	<input type="radio"/>	<input type="radio"/>
Статика	Достапност за консултации и комуникација.	Професор	<input type="radio"/>	<input type="radio"/>	<input type="radio"/>	<input type="radio"/>	<input type="radio"/>	<input type="radio"/>
		Асистент	<input type="radio"/>	<input type="radio"/>	<input type="radio"/>	<input type="radio"/>	<input type="radio"/>	<input type="radio"/>
Инженерска геологија	Однос кон студентот.	Професор	<input type="radio"/>	<input type="radio"/>	<input type="radio"/>	<input type="radio"/>	<input type="radio"/>	<input type="radio"/>
		Асистент	<input type="radio"/>	<input type="radio"/>	<input type="radio"/>	<input type="radio"/>	<input type="radio"/>	<input type="radio"/>
Градежни конструкции	Обезбедување на соодветен материјал за учење и полагање на предметот.	Професор	<input type="radio"/>	<input type="radio"/>	<input type="radio"/>	<input type="radio"/>	<input type="radio"/>	<input type="radio"/>
Рекреација и здравје	Усогласеност на вежбите (аудиторски и лабораториски) со предавањата и нивна временска координираност.	Професор	<input type="radio"/>	<input type="radio"/>	<input type="radio"/>	<input type="radio"/>	<input type="radio"/>	<input type="radio"/>
Водостопанство и хидротехника	Корисност на изведените лабораториски вежби.	Професор	<input type="radio"/>	<input type="radio"/>	<input type="radio"/>	<input type="radio"/>	<input type="radio"/>	<input type="radio"/>
Како функционираат градбите	Објективност при оценувањето и начин на реализирање на испитот	Професор	<input type="radio"/>	<input type="radio"/>	<input type="radio"/>	<input type="radio"/>	<input type="radio"/>	<input type="radio"/>
Веројатност и статистика	Барања што се поставуваат пред студентите (колоквиум, програми и друго) и тежина на испитот.	Професор	<input type="radio"/>	<input type="radio"/>	<input type="radio"/>	<input type="radio"/>	<input type="radio"/>	<input type="radio"/>
		Асистент	<input type="radio"/>	<input type="radio"/>	<input type="radio"/>	<input type="radio"/>	<input type="radio"/>	<input type="radio"/>
Крај на АНКЕТАТА	Моето присуство на наставата беше:							
		Предавања	<input type="radio"/>	<input type="radio"/>	<input type="radio"/>	<input type="radio"/>	<input type="radio"/>	<input type="radio"/>
		Вежби	<input type="radio"/>	<input type="radio"/>	<input type="radio"/>	<input type="radio"/>	<input type="radio"/>	<input type="radio"/>

100-85% 85-70% 70-55% 55-40% 40-25% 25-0%

Забелешки и коментари за подобрување на наставата:

121752975983

* Упатство: Внесете x во соодветното поле (10 = одличен/најмногу, 5 = незадоволителен/најмалку)

Чекор 7

На крај задолжително отпечатете го баркодот на А4 лист (CTRL + P) и предадете го во студентската служба при заверка на тековниот семестар. Со тоа вашето оценување на квалитетот на наставата е завршено.

Anketa

anketa@f.arh.ukim.edu.mk/indexKRAJ.php?predmet1=Математика_1&predmet2=Нацртна_геометрија&predmet3=Инженерска_графика&predmet4=Статика&p

Вашата анкета е успешно пополнета

121752975983

Отпечатете го баркодот и приложете го со останатите документи за упис на семестар (CTRL + P)
 Ако немате принтер отпечатете го во PDF фајл и пратете го на e-mail

Важно: Со предавањето на вашиот бар код ги валидиравте само оние оценувања кои се со вашиот бар код